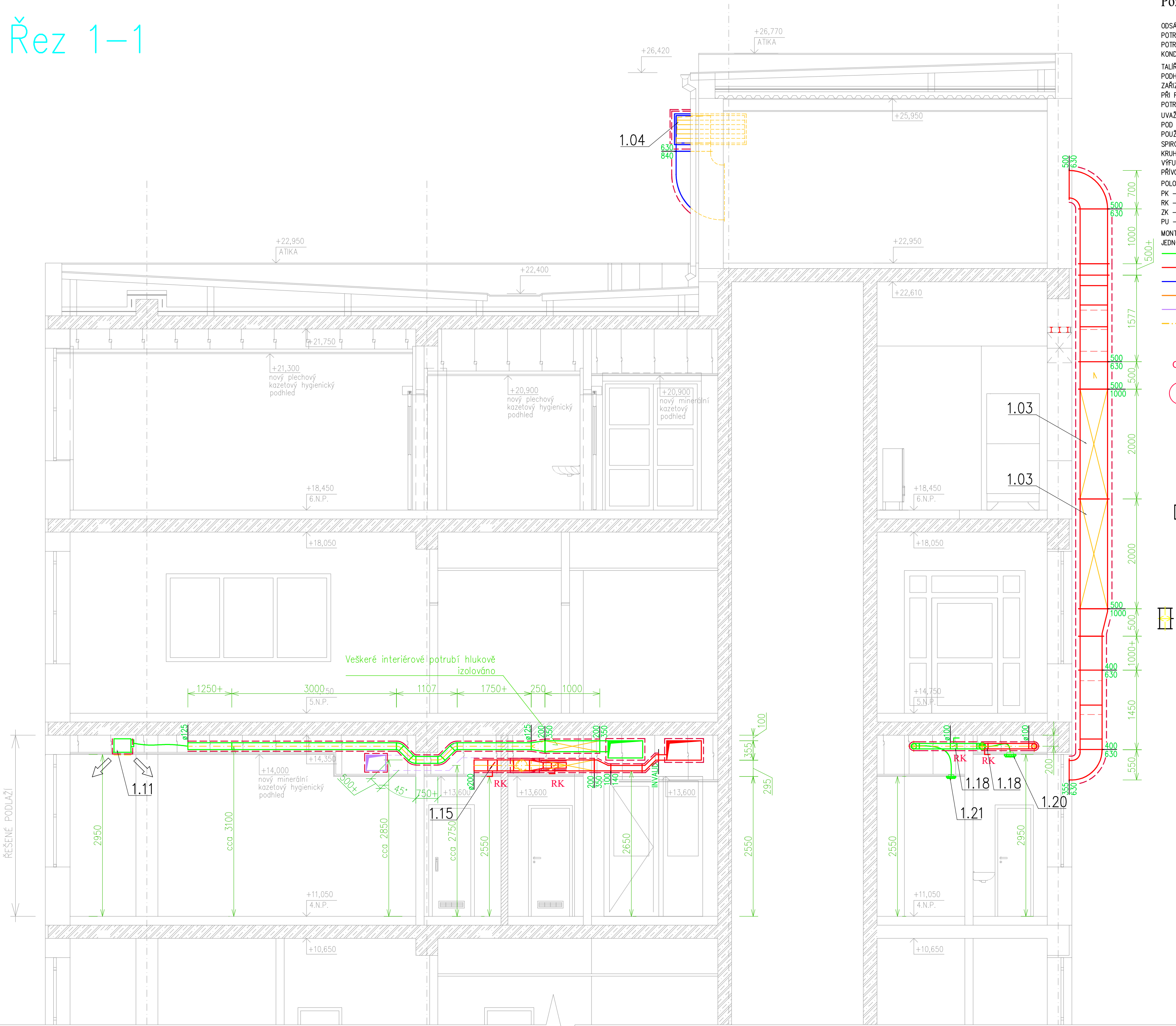


Řez 1-1



Poznámka :

ODSÁVACÍ A VÝFUKOVÉ POTRUBÍ S MOŽNOSTÍ TVORBY KONDENZÁTU BUDE VYSPÁDÁVANO A BUDE PROVEDENO VODOTĚSNÉ, POTRUBÍ A JEDNOTKY BUDOU V NEJNÍŽŠÍM MÍSTĚ ODVODNĚNY PŘES SIFON DO NEJBLIŽŠÍ KANALIZACE, NEBO NA STŘEŠNÍ ROVINU. POTRUBÍ NAD STŘECHOU BUDE VYSPÁDÁVÁNÉ K JEDNOTCE A U JEDNOTKY PROVEDEN ODVOD KONDENZÁTU, ODVOD KONDENZÁTU BUDE ZAJIŠTĚN PROTI ZAMRZNUTÍ.

TALÍROVÉ VENTILY, MŘÍŽKY, POTR. TRASY UMÍSTIT NA MONTÁŽI S OHLEDEM NA SKLADBY STROPŮ, PODHLEDŮ, ODSÁVACÍ ELEMENTY V HYGIENICKÝCH PROSTORECH UMÍSŤOVAT POKUD MOŽNO NA OSY ZAŘÍZOVACÍCH PŘEDMĚTŮ.

PŘI REALIZACI VZT POTRUBÍ SE V HLAVNÍCH TRASÁCH PROVEDOU OTVORY PRO KONTROLU ČISTOTY POTRUBÍ CCA PO 10M S MOŽNOSTÍ PŘÍSTUPU.

UVAŽOVANÉ STAVEBNÍ PODHLEDY PROVÁDĚT AŽ PO DEFINITIVNÍM ZAREGULOVÁNÍ VZT SOUSTAVY POD VZT JEDNOTKAMI V PODHLEDU PŘIPRAVIT REVIZNÍ OTVORY O ROZMĚRU CCA 100MM VETŠÍ NEŽ POUŽITÁ JEDNOTKA, NEBO VENTILÁTOR (NA KAŽDOU STRANU).

POUŽITÁ JEDNOTKA, NEBO VENTILÁTOR (NA KAŽDOU STRANU).

SPÍRO POTRUBÍ S OZNAČENÍ + JE S PŘÍDAVKEM DÉLKY CCA 250MM.

KRUHOVÉ A ČTYŘHRANÉ POTRUBÍ SKUPINA I S OZNAČENÍM + ZNAČÍ VOLNOU PŘÍRUBU.

VÝFUKOVÉ POTRUBÍ NAD STŘECHU A NA FASÁDE BUDE POŽÁRNĚ IZOLOVÁNO, TATO IZOLACE BUDE SLOUŽIT I JAKO TEPELNÉ A HLUKOVÉ IZOLAČNÍ PŘÍVODNÍ, ODSÁVACÍ POTRUBÍ VENKOVNÍHO VDUCHU BUDE TEPELNĚ IZOLOVÁNE, TRASY V INTERIÉRU ČÁSTI BUDOU HLUKOVĚ IZOLOVÁNE.

POLOHA KONCOVÝCH ELEMENTŮ DLE VÝKRESŮ PODHLEDŮ, PŘÍPADNĚ DLE POŽADAVKŮ VÝSTAVBY.

PK – POŽÁRNÍ Klapka  
RK – REGULAČNÍ Klapka PŘÍPADNĚ UZAVÍRACÍ Klapka  
ZK – ZPĚTNÁ Klapka  
PU – POŽÁRNÍ STĚNOVÝ UZÁVĚR

MONTÁŽ PROVĚST PODLE ZVYKLOSTÍ A DOPORUČENÍ DOD. FIRMY.

JEDNOTLIVÉ PROSTUPY KONSTRUKCEMI ZAJIŠTÍ STAVBA.

— Prívodní potrubí - čerstvý vzduch  
— Odtah vzduchu z místnosti  
— Sání čerstvého vzduchu z fasády nebo střechy  
— Výfukové potrubí nad střešní nebo fasádou  
— Přeložka potrubí - výfukové potrubí nad střešní  
— Demontované potrubí

M – 2" MŘÍŽKA VE DVEŘÍCH – HLINÍKOVÁ, VELIKOST UPRAVIT DLE POTŘEBY PŘÍPADNĚ STĚNOVÁ MŘÍŽKA NEBO AKUSTICKÝ STĚNOVÝ VENTIL.  
PM – POŽÁRNÍ MŘÍŽKA VE DVEŘÍCH VELIKOST UPRAVIT DLE POTŘEBY PŘÍPADNĚ STĚNOVÝ POŽÁRNÍ UZÁVĚR, ZPĚŇOVACÍ MŘÍŽKA.

--- TEPELNÉ, AKUSTICKÁ A PROTIPOŽÁRNÍ IZOLACE

Qv - VĚTRACÍ VZDUCH

1 +200

TALÍROVÝ VENTIL PŘÍVODNÍ

TALÍROVÝ VENTIL OBVODNÍ

VÝSTĚ KONFORTNÍ PŘÍVODNÍ – DVOURÁDÁ  
VÝSTĚ KONFORTNÍ OBVODNÍ – JEDNORÁDÁ

TUMIČ HLUKU – OBECNĚ, TYP A VELIKOST DLE VÝPISU ZAŘÍZENÍ

ODSÁVACÍ VENTILÁTOR, TYP A VELIKOST DLE VÝPISU ZAŘÍZENÍ

REGULAČNÍ Klapka RUČNÍ

REGULAČNÍ Klapka SE SERVOPOHONEM

POŽÁRNÍ Klapka NA TERMICKÝ UZÁVĚR

Ohebná AL hadice hlukové a tepelně izolační s parozábranou

VÍŘIVÝ ANEMOSTAT PŘÍVODNÍ VČETNĚ REGULAČNÍ KlapKY 0-100% A ROZŘÁŽECÍHO PERFOROVANÉHO PLECHU S IZOLOVANÝM BOXEM

VÍŘIVÝ ANEMOSTAT ODVODNÍ VČETNĚ REGULAČNÍ KlapKY 0-100% S IZOLOVANÝM BOXEM

ROZVOD CHLADU K JEDNOTKÁM - PŘÍVOD

ROZVOD CHLADU K JEDNOTKÁM - ODVOD

VENKOVNÍ JEDNOTKA SPLIT, MULTISPLIT

VNITŘNÍ KAZETOVÁ JEDNOTKA S ČERPADLEM KONDENZÁTU

Qc - CÍRKULAČNÍ VZDUCH

Legenda - chlazení:

MONTÁŽ PROVĚST PODLE ZVYKLOSTÍ A DOPORUČENÍ DOD. FIRMY

Jeli v dokumentaci definován nějaký konkrétní výrobek nebo technologie, má se za to, že je tím definován minimální požadovaný standart a v nabídce může být nahrazen i výrobkem, nebo technologií srovnatelnou.

ČÍSLO	DATUM	POPIS ZMĚN	NAVRHL	ODPOVĚDNÝ PROJEKTANT	SCHVÁLIL	
OBJEDNATEL NEMOCNICE HAVL. BROD Příspěvková organizace Husova 2624 Havlíčkův Brod 580 01			ZPRACOVATEL ČÁSTI Ing. Martin Stražil Okrouhlice 177 Okrouhlice 582 31 IČ: 76486583 tel: 774 553 232 e-mail: martin.strasil@mpsprojekt.cz		ZPRACOVATEL Ing. Petr Salivar Konečná 3456 Havlíčkův Brod 580 01 IČ: 01465431 tel: 732 155 211 e-mail: salivar.petr@seznam.cz	
STAVEBNÍ ŮRAD	HAVLÍČKOV BROD	NAVRHL	ING. MARTIN STRAŠIL	ODP. PROJEKTANT	JIŘÍ ČERNÝ	
KRAJ	VYSOČINA	VYPRACOVAL	ING. MARTIN STRAŠIL	AUTORIZOVAL	JIŘÍ ČERNÝ	
AKCE NEMOCNICE HAVLÍČKŮV BROD - STAVEBNÍ ÚPRAVY 4.N.P. OBJEKTU SO 03			FORMAT 4 x A4		ČÍSLO PARÉ	
OBJEKT SO 03 (GYNEKOLOGIE)			KÓTOVÁNÍ mm			
ČÁST 1.4. TECHNIKA PROSTŘEDÍ STAVEB 1.4.1. VZDUCHOTECHNIKA			STUPEŇ DPS			
			ZAKÁZKOVÉ ČÍSLO 2025 / 13			
			DATUM 11 / 2025			
OBSAH ŘEZ 1-1			MĚŘÍTKO 1 : 50	ČÍSLO VÝKRESU 1.4.1.2.03	REVIZE	

DOKUMENTACI LZE POUŽÍVAT VE SMYSLU PŘÍSLUŠNÉ SMLOUVY O DÍLO. VÝKRES ČI JEHO ČÁST MŮŽE BÝT KOPIROVÁN NEBO JINÝM ZPŮSOBEM ROZŠÍŘOVÁN POUZE PO PŘEDCHOZÍM SOUHLASU AUTORA.